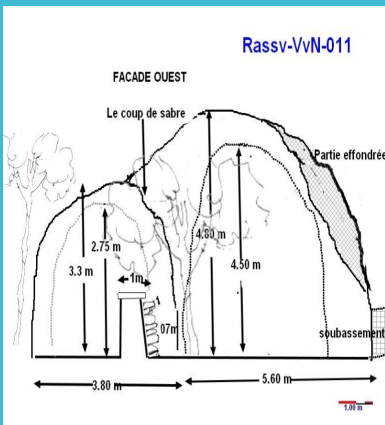
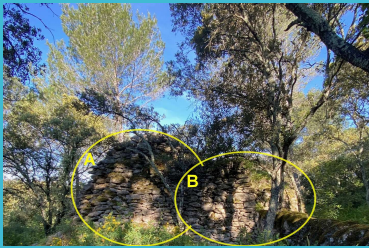


CABANE DOUBLE

Rassv-VvN-011-B



QUARTIER CATET



Environnement

Entrée orientée à l'ouest

En plus de la cabane il y a un muret en pierre sèche à quelques mètres, Entourée de chênes verts, coronille en fleur au printemps,

Implantation

la plus petite des 2 cabanes accolées

ASPECT GENERAL

Intégrée à une construction massive et imposante façade de 10 m,

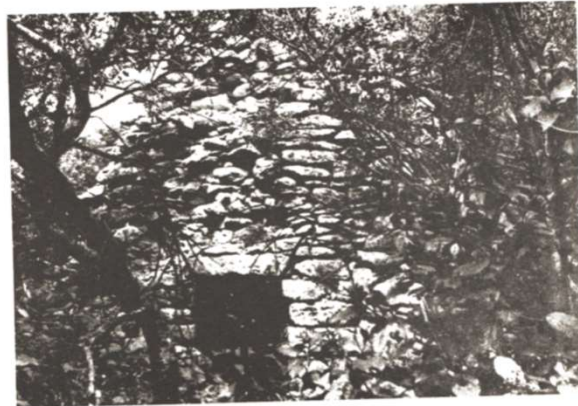
Plan extérieur

Cylindro conique avec face ouest plane, mais partie sud englobée dans la grande construction (donc non visible),

Plan intérieur

Un pan de mur rectiligne à droite de l'entrée contre la grande cabane et forme arrondie ensuite,

Surface intérieure : 2.34 x 2.1 : 5m²



Description :

Cabane n° 11- Paréle 600 - Quartier Catet.
Cabane double (voir sa fiche de présentation) adossée à un talus de terre, et cachée par une végétation de chênes verts.

Dimensions extérieures :

- . grande cabane : L= 5,60m x l= 5,60m x H= 5,40m
- . petite cabane : L= 4,80m x l= 4,40m x H= 3,30m

Aménagements intérieurs : deux cavités-placards de rangement de forme rectangulaire.

Orientation de l'ouverture principale :

- . grande cabane : Sud/Sud-Est
- . petite cabane : Ouest.

Etat de la cabane : passable, surtout pour celle de grande taille dont de nombreuses pierres de la façade se sont éboulées.

Motivation du choix : une telle cabane-double est un exemplaire unique à Villevieille et ce type de construction est un fait très rare dans la région. Cette originalité à elle seule motive le choix de cette cabane-double.